



ZESZYT EDUKACYJNY DLA DZIECI W WIEKU 8 - 12 LAT

# Alfija

MUZEUM RZEŹBY ALFONSA KARNEGO W BIAŁYMSTOKU

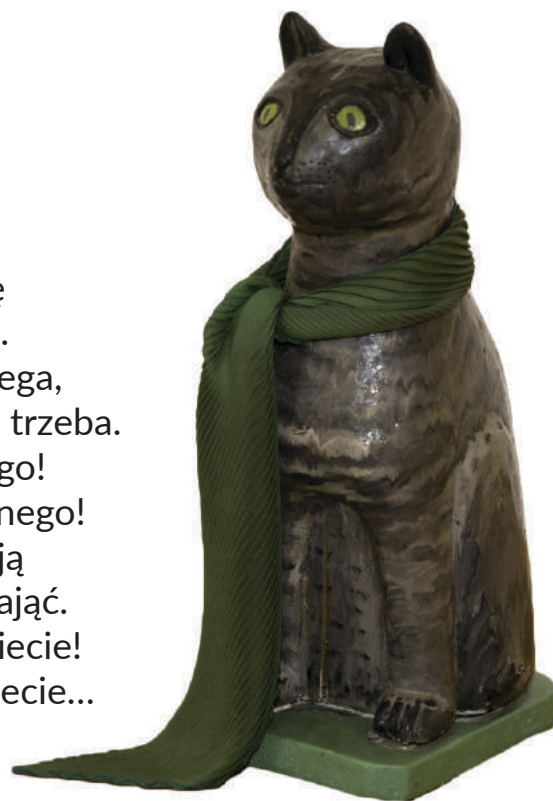


## WITAJ W MUZEUM!

Witaj w Muzeum Rzeźby Alfonsa Karnego. Jestem muzealnym kotem i mam na imię Ralf. Znałem Alfonsa Karnego jak mało kto, bo Alf (jak przyjaciele nazywali Alfonsa Karnego), zabierał mnie zawsze do swojej pracowni i pozwalał obserwować jak pracuje. Dziś, gdy nie ma go już z nami, pozostałem ja, by opowiedzieć Ci o tym niezwykłym człowieku, wielkim artyście i moim przyjacielu.



Myszy nie łapię, mleka nie piję  
lecz za to dobrą sztuką się żywię.  
W Muzeum Rzeźby dziś pomieszkuję  
i wystawowe sale bacznie obserwuję.  
Czy nikt nie krzyczy, pośród rzeźb nie biega,  
nie dotyka zabytków, nie wchodzi, gdzie nie trzeba.  
Na wszystko mam oko, koleżanko, kolego!  
Czy jestem tylko rzeźbą? Nic bardziej mylnego!  
Gdy tylko w muzeum dzieci się zjawiają  
zeskakują z postumentu, by się gośćmi zająć.  
Jestem przewodnikiem najlepszym na świecie!  
Oprawdam, opowiadam. Wiele się dowiedzie...



## BIAŁYSTOK ALFA

Mój przyjaciel Alf urodził się w Białymstoku 14 listopada 1901 roku.  
Hm ... ile to było lat temu ?

 **Uzupełnij kartkę z kalendarza  
- wpisz, który mamy teraz rok i które  
urodziny obchodziłby Alfons Karny.**



Na zdjęciu poniżej znajduje się rzeźba Alfonsa Karnego pod tytułem „Gdy miałem 13 miesięcy”.

 **Odszukaj tę rzeźbę na ekspozycji w Muzeum. Jak myślisz, z czego jest wykonana? W wykropkowane miejsce wpisz nazwę materiału rzeźbiarskiego.**



Rzeźba jest wykonana z .....

Podpowiedź znajdziesz na plakietce umieszczonej obok rzeźby!



Minęło już ponad sto lat, gdy białostockimi uliczkami spacerował mały Alf. Wiele zmieniło się od tego czasu – niektórych budynków już nie ma, inne zostały dobudowane. Nawet na ulicach ludzie chodzą inaczej ubrani i poruszają się innymi pojazdami. Czy artysta rozpoznałby dziś swoje miasto?



**Spójrz na zdjęcia zamieszczone poniżej – wśród fotografii powstałych na początku XX wieku zaplątały się współczesne. Wszystkie są jednak czarno – białe. Pomóż mi uporządkować album. Zaznacz w kółko zdjęcia dawnego Białegostoku.**




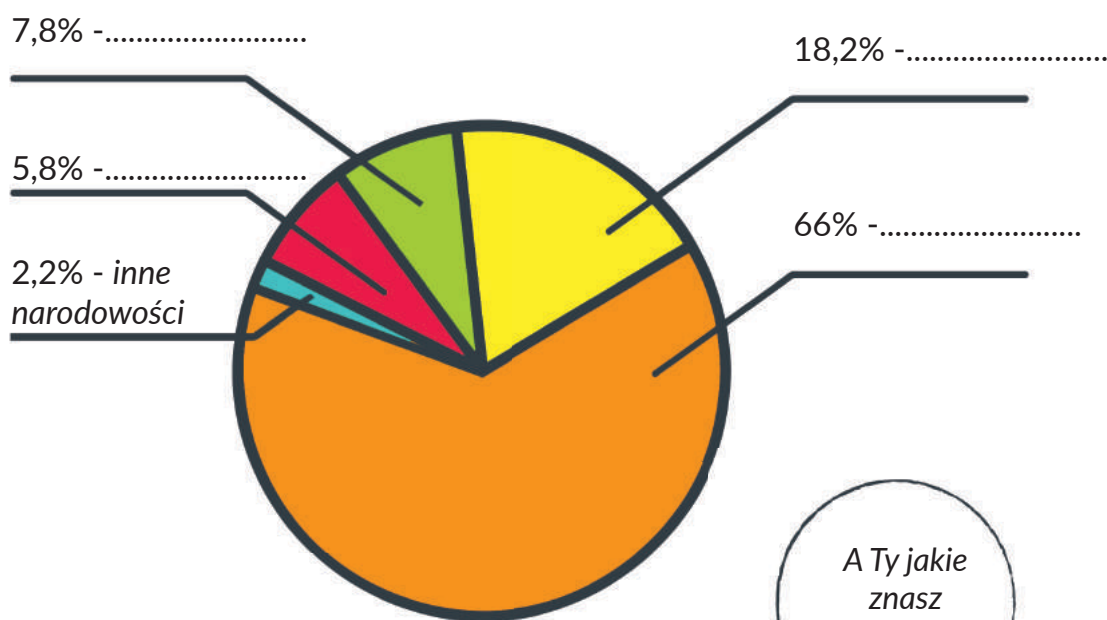
Przyjrzyj się  
budynkom  
i pojazdom!

Na przełomie XIX i XX wieku Białystok znajdował się w zaborze rosyjskim, a Polski nie było na mapie. Było to miasto wielu kultur, narodowości, religii a nawet języków. W miejscach publicznych takich jak szkoły i urzędy mówiono w języku rosyjskim – polski był zakazany! W zakładach przemysłowych i fabrykach, często należących do Niemców, mówiono w języku niemieckim, a na ulicach, gdzie większość sklepików należała do Żydów – w jidysz. Nic dziwnego zatem, że Alfons Karny widząc tylu różnych ludzi i słysząc tak różną mowę sam długo zastanawiał się nad tym, kim jest.

Pod koniec XIX wieku w Białymstoku mieszkało około 67 tys. mieszkańców. Na podstawie języka, jakim porozumiewano się w domu ustalono, że:

- 66 % mieszkańców to Żydzi,
- 18,2 % mieszkańców to Polacy,
- 7,8 % mieszkańców to Rosjanie,
- 5,8 % mieszkańców to Niemcy,
- 2,2 % mieszkańców należało do innych narodowości.\*

 **Spójrz na wykres przedstawiający procentową liczbę mieszkańców Białegostoku pod koniec XIX wieku. Kolorami oznaczono poszczególne narodowości. W wy kropkowane miejsca wpisz odpowiednią narodowość.**



 **Której narodowości było w Białymstoku najwięcej?**

-----

\* Dane na podstawie książki „Historia Białegostoku”, A. Cz. Dobroński (red.), Białystok 2012, s. 284.

Białystok był nie tylko miastem wielu kultur, ale również religii. Każde z wyznań ma swoje charakterystyczne symbole, świątynie lub miejsca modlitw. Kasia, Krzyś, Czarek i Edyta jako pracę domową otrzymali zadanie – narysować świątynie wyznawców różnych religii.



**Rozwiąż labirynt, a dowiesz się, co narysowały dzieci.**



Edyta



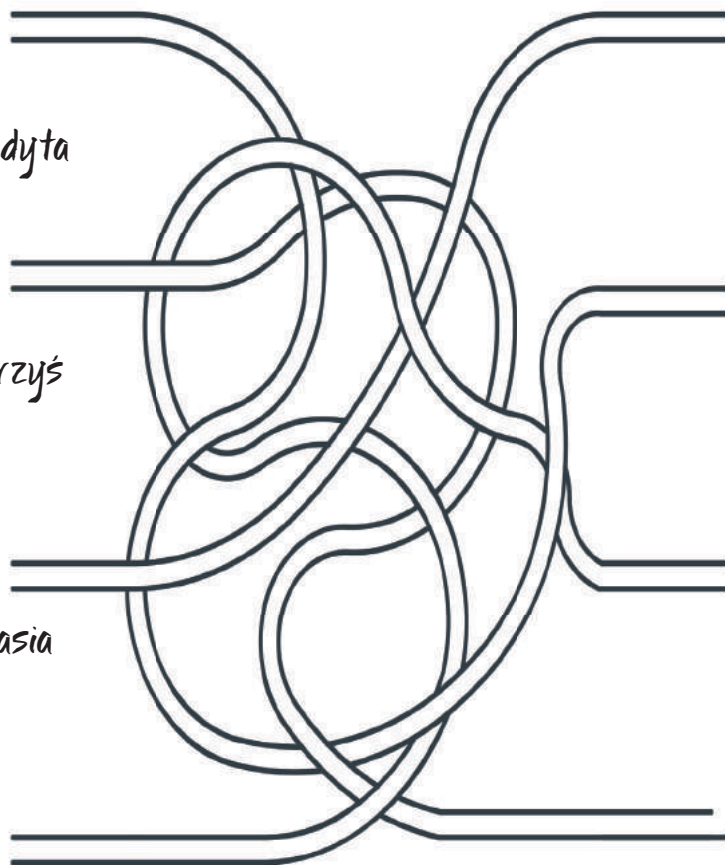
Krzyś



Kasia



Czarek



synagoga



kościół



cerkiew



mecezet



**Uzupełnij zdania, a dowiesz się jak nazywają się miejsca modlitw katolików, prawosławnych, żydów, muzułmanów?**

Kasia narysowała \_\_\_\_\_ - miejsce modlitwy żydów.

Edyta narysowała \_\_\_\_\_ - świątynię katolików.

Krzyś narysował \_\_\_\_\_ - miejsce kultu muzułmanów.

Czarek narysował \_\_\_\_\_ - do której chodzą wierni prawosławni.



Czy wiesz, gdzie w Twojej okolicy znajduje się cerkiew, kościół, meczet lub synagoga? Narysuj jeden z tych budynków, a następnie podpisz, w jakiej miejscowości można go zobaczyć.



Budynek znajduje się w : .....



Dzieciństwo Alfonsa Karnego nie było beztrudne. Gdy miał pięć lat, zmarł jego tata. Mama często wysyłała go do krewnych na wieś. Alfons od najmłodszych lat musiał pracować i pomagać w utrzymaniu rodziny – mamy i młodszej siostry. Jednak ciągle miał jedno ogromne marzenie – chciał zostać artystą i rysować. Pomimo tego, że wykonywał różne zawody - był żołnierzem, potem policjantem, to jednak nie zapomniał o swojej pasji.



**Poniżej są plany Alfonsa Karnego. Zobacz, o czym marzył artysta gdy był dzieckiem i co robił by spełnić to marzenie.**

**Marzenie Alfonsa Karnego:**

*Chciał być rysownikiem.*

**Co zrobić, by marzenie się spełniło?**

- rysował gdzie się dało i na czym się dało,
- przerysowywał różne obrazki,
- zapisał się na kurs rysunku,
- wyjechał na studia do Warszawy.



**A jakie są Twoje marzenia? W ramce poniżej umieść swoje plany na przyszłość – kim chciałbyś być oraz co zrobić, by te plany zrealizować?**

**Twoje marzenie**

*Chcę być \_\_\_\_\_*

**Co zrobić, by marzenie się spełniło?**

\_\_\_\_\_

\_\_\_\_\_

## ALF I RYSUNEK

Aby spełnić swoje marzenie Alfons Karny wyruszył na studia artystyczne do Warszawy. Początki w stolicy nie były łatwe. Aby zarobić pieniądze na utrzymanie wykonywał proste prace - dozorował, sprzątał. Zatrudnił się w wydawnictwie tygodnika dla młodzieży „Iskry” jako goniec, czyli osoba roznosząca informacje. To właśnie tam dostrzeżono jego talent do rysowania. Alfons dostał możliwość wykonywania rysunków i ilustracji do gazety.

### Czy wiesz, że ....

Zanim powstanie rzeźba, obraz lub budynek najpierw powstają swobodne rysunki - szkice. Każdy porządny rzeźbiarz, malarz lub architekt powinien być też dobrym rysownikiem.

### Rysunek

to zbiór linii na płaszczyźnie np. kartce papieru, ale to również dział sztuk plastycznych. Może być dziełem sztuki sam w sobie lub wstępem do dalszej pracy.



### Czy wiesz, co jest potrzebne do wykonania rysunku?

**W wierszu podkreśl wszystkie przydatne narzędzia i materiały.**

Taki rysunek – niby prosta sprawa, a tyle od artysty wysiłku wymaga, i wiele talentu i niemniej chęci, a gdy rysunek z głowy, to dobrej pamięci.

Czy myślisz, że wystarczy jeden ołówek?  
A skąd! Ołówków ma być wiele jak mrówek!  
Węgiel też trafi do artysty piórnika  
bo szkice węglem to taka technika.

Gęś też się przyda, a raczej jej pióra  
bo nimi możesz rysować... kangura!  
Byleby tusz mieć jeszcze do tego  
i ryzę papieru nienajgorszego.

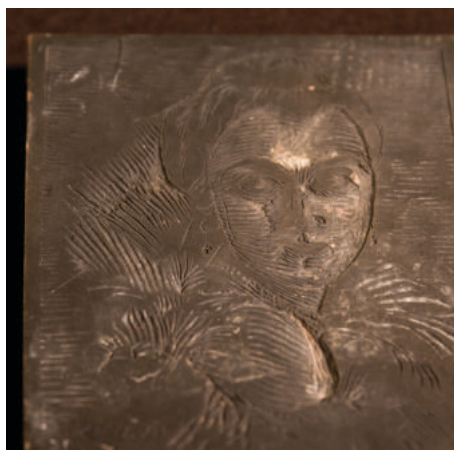
Kałamarz, stalówka, a cóż to takiego ?  
Dziś dzieci nie znają zupełnie już tego.  
A dawniej w szkołach nimi pisywano,  
niejeden rysunek też wykonywano.

Tak z ciekawości, zapytaj więc dziadka  
do czego mu dawniej służyła obsadka ?



## ALF I GRAFIKA

Założę się, że wykonałeś niejeden rysunek. Muszę Ci się przyznać, że ja żadnego... za to bliska jest mi grafika. Wystarczą cztery łapy, trochę tuszu i gotowe – mam grafikę. Alfons Karny również wykonywał grafiki. Co prawda nie miał on czterech łap a tylko dwie ręce, ale całkiem nieźle sobie radził. Jak to robił? Brał do ręki ostre narzędzie – nożyk lub dłuto i w kawałku drewnianej deseczki wycinał wzór. W ten sposób powstawała matryca. Następnie artysta nakładał farbę na matrycę za pomocą wałka i przykładając ją do kartki, żeby odcisnąć wzór.



Matryca



Odbitka

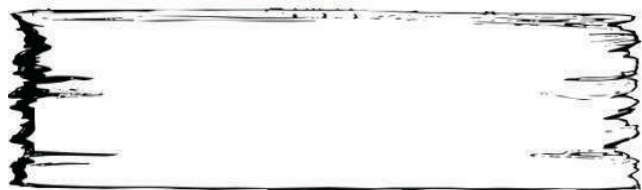
### Grafika

to dział sztuk plastycznych (obok malarstwa i rzeźby), to też technika pozwalająca na powielanie rysunku – wzoru na papierze.

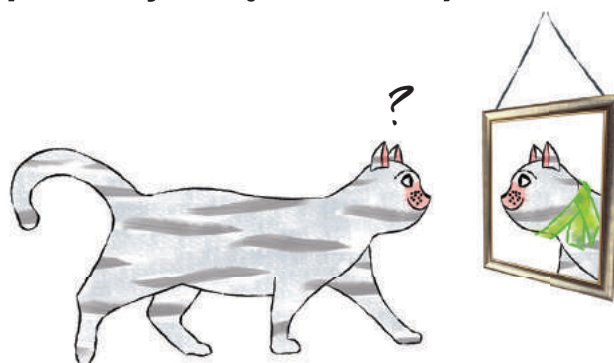
### Czy wiesz, że ....

Drzeworyt to jedna z technik graficznych polegająca na odbijaniu na papierze wzoru z klocka (matrycy). Drzeworytem nazywamy również powstałą w ten sposób odbitkę.

 **Wzór, który jest odbity na kartce to lustrzane odbicie. Zrób projekt własnej matrycy - na drewnianej deseczce poniżej napisz swoje imię w lustrzanym odbiciu.**




-----  
Twoje imię



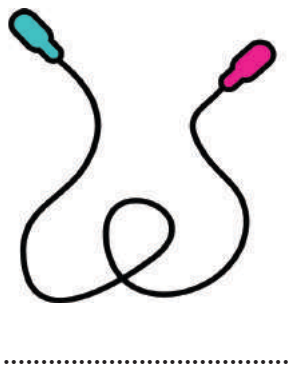
## ALF I RZEŻBA

Alf wykonywał rysunki i grafiki, później jednak porzucił te techniki, aby całkowicie oddać się rzeźbie. Po latach wspominał, że to między innymi problemy ze wzrokiem stały się powodem podjęcia tej decyzji. Jak się okazało, to był strzał w dziesiątkę – Karny okazał się być utalentowanym, często nagradzanym rzeźbiarzem, docenianym nie tylko w Polsce, ale i poza granicami kraju.

 **Co widzisz na rysunku? Wpisz w wykropkowane miejsce nazwę tego przedmiotu, a dowiesz się, jaki tytuł nosi rzeźba ze zdjęcia.**

Zwróć uwagę, że rzeźba przedstawia dziecko w ruchu – dziewczynka wygląda tak, jakby szykowała się do skoku przez skakankę.

„Skakanka” jest rzeźbą pełnofigurową, co oznacza, że przedstawia całą postać. Jednak jeżeli przyjrzesz się innym rzeźbom w naszym Muzeum, to zauważysz, że większość z nich to po prostu głowy lub popiersia.



 **Spójrz na rzeźbę przedstawiającą głowę Józefa Piłsudskiego. Jak myślisz, dlaczego jest podpisana przez artystę ALF. KARNY a nie JÓZEF PIŁSUDSKI?**



### Popiersie

to przedstawienie głowy i części ramion postaci.

### Czy wiesz, że ....

Artyści bardzo często podpisują się na swoich dziełach. Taki podpis nazywamy sygnaturą.


Rzeźbiarz może wykonywać prace w różnych materiałach, jednak każdy z artystów ma swoje ulubione.

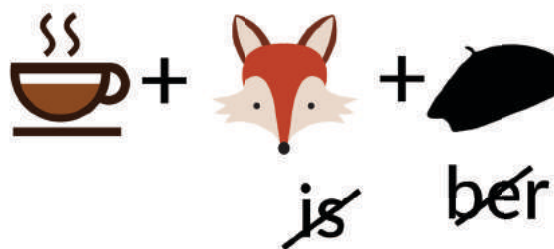
 **Odszukaj nazwy 5 materiałów rzeźbiarskich ukrytych w poziomie i w pionie. To właśnie z nich wykonywał rzeźby Alfons Karny.**



*Rzeźba*

to jedna z dyscyplin sztuk plastycznych. Od rysunku, malarstwa lub grafiki wyróżnia się tym, że jest trójwymiarowa, przestrzenna. Służy zatem do oglądania z kilku stron.

 **Rozwiąż rebus, a dowiesz się, jak nazywa się przedmiot przedstawiony na zdjęciu – specjalny stół na którym rzeźbią artyści.**



\_\_\_\_\_



Muzeum Rzeźby Alfonsa Karnego w Białymstoku, fragment ekspozycji.



Narzędzia rzeźbiarskie Alfonsa Karnego.

## ALF I PORTRET

Co to jest portret? Czasami przychodzą zwiedzający i zastanawiają się – gdzie one są? A czy Ty wiesz, gdzie znajdują się portrety w Muzeum Rzeźby Alfonsa Karnego? Zwróć uwagę, że nie tylko obraz, ale i rzeźba może przedstawiać wizerunek człowieka.

 **Poniżej znajduje się autoportret Alfonsa Karnego. Znajdź tę rzeźbę na ekspozycji i odczytaj, w jaki sposób artysta podpisał się – uzupełnij puste miejsce.**



Portret

to przedstawienie, wizerunek człowieka w sztuce.

Autoportret


to taki rodzaj portretu, na którym artysta przedstawia siebie samego.

Kawał  
kota  
ze mnie!



.....

Portret może przedstawiać nie tylko podobieństwo fizyczne danej osoby, ale również jej charakter, osobowość i emocje takie jak radość czy smutek.

 **Wyobraź sobie, że chciałbyś przedstawić się nieznannej osobie, ale nie możesz powiedzieć o sobie ani słowa! Wszystko, co chcesz, żeby ta osoba wiedziała o Tobie przedstaw za pomocą rysunku. Wykonaj autoportret. Miejsce na rysunek znajdziesz na następnej stronie.**



*Miejsce na Twój autoportret*

Alfons Karny miał wielu przyjaciół i znajomych. Wizerunki niektórych z nich uwieczniał w swoich rzeźbach. Na ekspozycji możemy odnaleźć także portrety osób, których Alf nie znał osobiście, ale za to cenił sobie ich dokonania.

Artysta pragnął utworzyć Galerię Portretów Wielkich Polaków. Czy rozpoznajesz te osoby?



**Połącz portrety z imionami prezentowanych osób oraz z funkcją, jaką sprawowały.**

- FRYDERYK CHOPIN
- WŁADYSŁAW JAGIEŁŁO
- ALEKSANDER GIERYMSKI
- JÓZEF PIŁSUDSKI
- IGNACY JAN PADEREWSKI
- LUDWIK SOLSKI



- walczył o niepodległość Polski, marszałek, naczelnik państwa
- aktor, reżyser, dyrektor teatru
- malarz, rysownik
- kompozytor i pianista, urodzony w Żelazowej Woli
- kompozytor, pianista, premier i minister spraw zagranicznych
- król Polski, wielki książę litewski

Podpowiedzi  
szukaj  
na wystawie!



kot Ralf



## ALF I KOLEKCJA

Alfons Karny był nie tylko rzeźbiarzem, ale i wielkim miłośnikiem sztuki.



Spójrz na zdjęcie przedstawiające fragment ekspozycji i zobacz, co kolekcjonował. Uzupełnij brakujące litery.

ME\_L\_, OB\_A\_Y, \_SIA\_ \_I, PORC\_\_ANĘ.



Muzeum Rzeźby Alfonsa Karnego w Białymstoku, fragment ekspozycji.

### Czy wiesz, że ....

Osoba, która zbiera określone przedmioty to kolekcjoner, ale czy wiesz, że....

- osoba, która kolekcjonuje



to filatelista.

- osoba, która kolekcjonuje



to filobutonista.

- osoba, która kolekcjonuje



to bibliofil.

- osoba, która kolekcjonuje



to numizmatyk.

## ALF W DOMU

Jak już wiecie Alfons Karny urodził się i wychowywał w Białymstoku, jednak po wyjeździe na studia nigdy nie wrócił na stałe do swojego rodzinnego miasta.

Alf nie przywiązywał dużej wagi do wygód. Jego mieszkanie było jednocześnie pracownią. Poniżej znajduje się zdjęcie przedstawiające Alfonsa Karnego w swoim pokoju oraz fotografia aranżacji mieszkania artysty.

 **Wyobraź sobie, że masz zamieszkać razem z rzeźbiarzem. Czy coś byś zmienił w jego mieszkaniu? Czy brakowałoby Ci jakichś rzeczy? Zrób listę przedmiotów, które zapakujesz do plecaka i zabierzesz ze sobą do Karnego.**



Alfons Karny w swoim warszawskim mieszkaniu.



Muzeum Rzeźby Alfonsa Karnego w Białymstoku, fragment ekspozycji.

Zabieram ze sobą:

- 
- 
- 
- 
- 
- 
- 
- 
- 

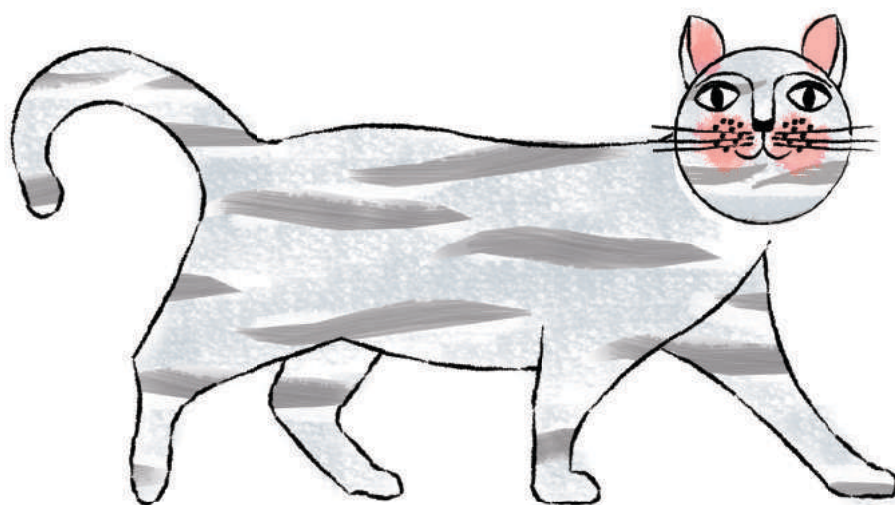
Nie ruszam się  
nigdzie bez  
mojego szala!




Alfons Karny zmarł w wieku 87 lat. Został pochowany w Warszawie. Od 1993 roku w Białymstoku w willi przy ulicy Świętojańskiej 17 mieści się muzeum poświęcone jego życiu i twórczości. Choć artysta nigdy nie mieszkał w tym budynku, to od chwili otwarcia muzeum, mieszka tu ciągle jego sztuka.

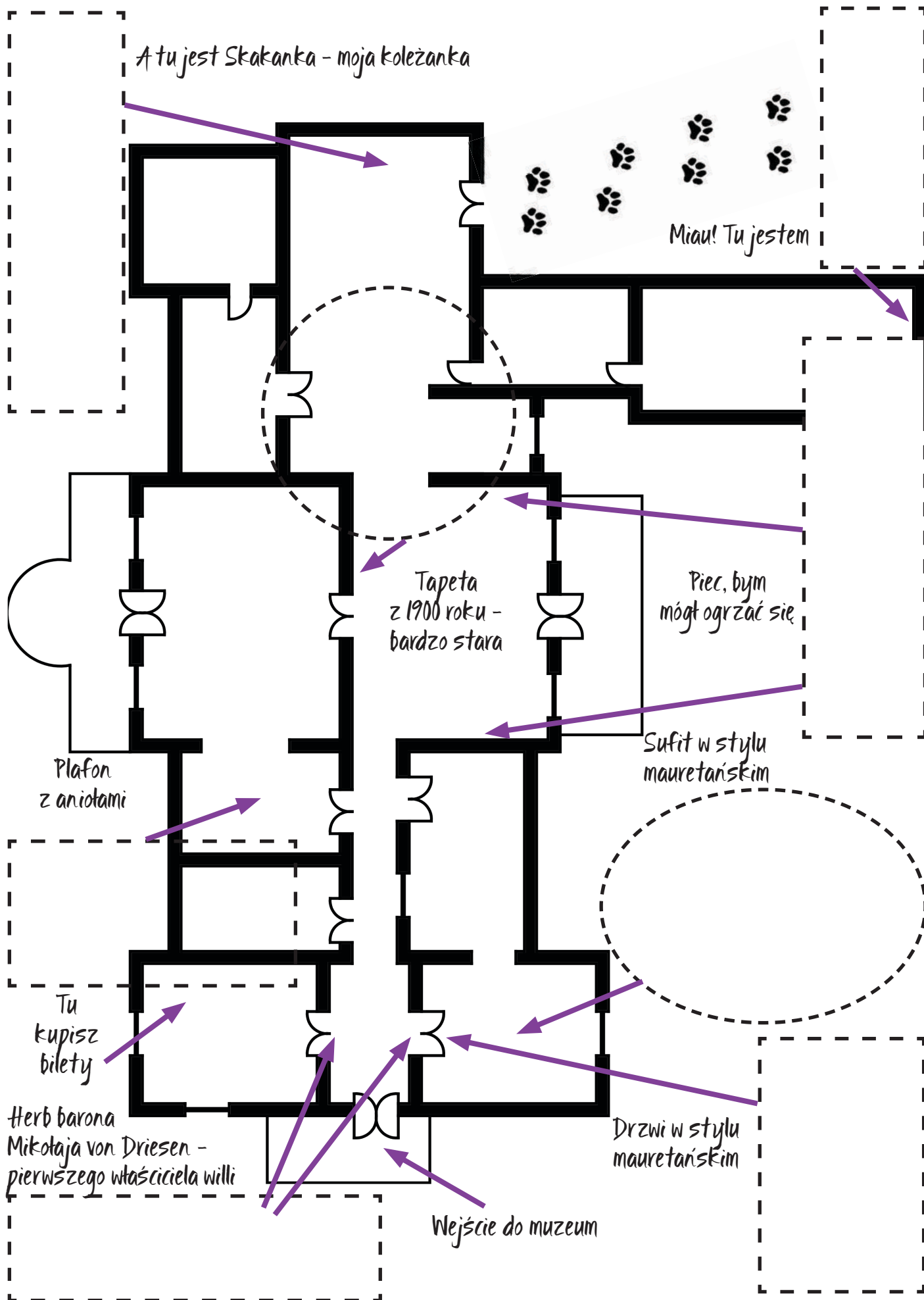


Muzeum Rzeźby Alfonsa Karnego w Białymstoku.

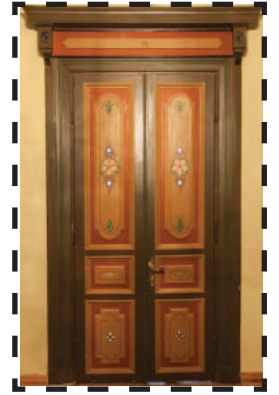


*Dziękuję Ci za  
wspólne zwiedzanie!  
Do zobaczenia!*

 **Żebyś wiedział, gdzie mnie znaleźć, na następnej stronie narysowałem dla Ciebie plan muzeum. Są na nim oznaczenia poszczególnych sal, brakuje tylko kilku zdjęć. Wstaw je w odpowiednie miejsca. Zdjęcia do wycięcia znajdziesz na 19 stronie.**



## MATERIAŁY DO WYCIĘCIA



## KOLOROWANKA









RÓŻNORODNOŚĆ SZTUK - SZTUKA RÓŻNORODNOŚCI

Zeszyt edukacyjny został przygotowany w ramach projektu „Różnorodność sztuk – sztuka różnorodności” realizowanego w 2016 r. w Muzeum Rzeźby Alfonsa Karnego w Białymstoku.

### **Muzeum Rzeźby Alfonsa Karnego**

Oddział Muzeum Podlaskiego w Białymstoku  
ul. Świętojańska 17  
15 - 277 Białystok  
tel. 85 73 27 392, kom. 509 336 862,  
e-mail: [muzeum.karnego@muzeum.bialystok.pl](mailto:muzeum.karnego@muzeum.bialystok.pl)  
[www.muzeum.bialystok.pl](http://www.muzeum.bialystok.pl)  
Kierownik Muzeum: Ryszard Saciuk

### **Tekst**

Martyna Sianko

### **Skład i opracowanie graficzne**

Barbara Grzywa  
Część ilustracji pochodzi z serwisów [freepik.com](http://freepik.com) i [flaticon.com](http://flaticon.com)

### **Zdjęcia**

Fotografie pochodzą z archiwum Muzeum Podlaskiego w Białymstoku (Fot. Anna Sierko – Szymańska, Karolina Toczydłowska, Piotr Męcik, Wiktor Wołkow, Józef Sołowiejczyk)

Materiały wykorzystane w zeszycie pochodzą ze zbiorów Muzeum Podlaskiego w Białymstoku oraz archiwum Jacka Marcina i Leszka Ireneusza Frączaków.

### **Wydawca**

Muzeum Podlaskie w Białymstoku  
Instytucja Kultury Województwa Podlaskiego  
Ratusz, Rynek Kościuszki 10  
15-426 Białystok  
e-mail [muzeum@muzeum.bialystok.pl](mailto:muzeum@muzeum.bialystok.pl)  
[www.muzeum.bialystok.pl](http://www.muzeum.bialystok.pl)

### **Druk**

Drukarnia KAdruk S.C.  
Kotarski Mariusz, Kotarska Irena  
Romera 10E, 71-246 Szczecin



Organizator projektu



Dofinansowano ze środków Ministra Kultury i Dziedzictwa Narodowego

**Ministerstwo Kultury i Dziedzictwa Narodowego.**

Realizator projektu



Współrealizator projektu



Fundacja DIALOG

Patron medialny projektu

**Białystok ONLINE**  
[www.BialystokOnline.pl](http://www.BialystokOnline.pl)